

Montageanweisung



ETR 060 N

Einsatzbereich

Der Temperaturregler ETR 060 N wird zur Regelung der Bodentemperatur bei Fußboden-Direktheizungen, Freiflächenheizungen sowie zur Regelung von Rohrbegleitheizungen eingesetzt.

Lieferumfang

Temperaturregler,
Temperaturfühler mit Anschlußleitung 4m.

Montage Temperaturregler

Temperaturregler auf Hutschiene im Installationsverteiler einrasten.

Montage Temperaturfühler

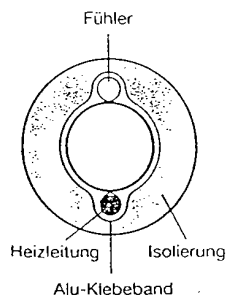
1. Bodentemperaturerfassung

Temperaturfühler in Schutzrohr einsetzen. Schutzrohrenden gegen Eindringen von Estrich o. ä. schützen. Schutzrohr mittig zwischen den Heizleitern einsetzen; auf gute Wärmeübertragung achten.

2. Temperaturerfassung bei Rohrbegleitheizungen

Fühler am Rohr befestigen; auf gute Wärmeübertragung achten.

Hinweis: Der Fühler ist auf der gegenüberliegenden Seite der Rohrbegleitheizung zu installieren.



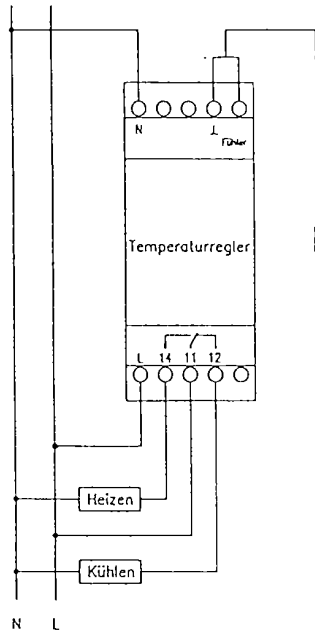
Die Anschlußleitung des Temperaturfühlers darf nicht länger als 50 Meter sein. Bei parallel verlegten Netzleitungen sollte für den Temperaturfühler eine geschirmte Leitung verwendet werden.

Widerstandswerte Temperaturfühler

°C	Ω	°C	Ω
0	5641	35	1379
5	4527	40	1151
10	3657	45	968
15	2974	50	816
20	2432	55	693
25	2000	60	590
30	1655	65	506

Elektrischer Anschluß

Die VDE-Vorschriften und die Vorschriften des örtlichen Energie-Versorgungsunternehmens sind zu beachten.



Störungen

Bei Fühlerkurzschluß oder Fühlerunterbrechung fällt das Relais des Temperaturreglers ETR 060 N in seine Ruhelage zurück (Kontakt 11-14 geöffnet).

Technische Daten

Temperaturregler	
Anschlußspannung	230V (+10, -15 %), 50 Hz
Schaltleistung	250V 10A (3A) Schließer 5A (1,5A) Öffner
Schaltkontakt	Wechsler
Einstelbereich Temperatur	0 ...+60 °C
Regeldifferenz	0,5 K
LED Anzeige	Heizung Ein
Schutzart	IP 00
Schutzklasse	II
Absicherung	16A
Umgebungstemperatur	0...50 °C, Betauung unzulässig
Einbau in	STAB-/ N-Verteilerkasten
Befestigung	Hutschiene nach DIN EN 50022

NTC-Temperaturfühler	nach DIN 44 574
Leitungslänge	4 m
Fühlerdurchmesser	7 mm
Fühlerspannung	Sicherheitskleinspannung nach VDE 0551
Schutzart	IP 54
Umgebungstemperatur	-25...+70 °C
Ersatztyp	F3113, F3110, Normfühler nach DIN 44 574 Achtung! Andere Abmessungen.